

## Exposé

### Lage und Kurzbeschreibung

#### Mehrfamilienhaus am Mühlweg in 93080 Pentling, Großberg

Die Gemeinde Pentling liegt am südlichen Stadtrand von Regensburg in unmittelbarer Nähe der Universität und des Klinikums. Eine Nahversorgung ist durch örtliche Schulen, Kindergärten, Einkaufsmöglichkeiten und Ärzte bestens abgedeckt. Die Anbindung ist sowohl durch die Autobahn A93 sowie durch die Bundesstraße B16 gegeben und wird durch öffentliche Verkehrsmittel hervorragend ergänzt.



Das moderne Mehrfamilienhaus mit 13 Wohneinheiten, aufgeteilt in zwei Wohngebäude, ist in einem ruhigen Wohngebiet mit Blick ins Grüne gelegen.

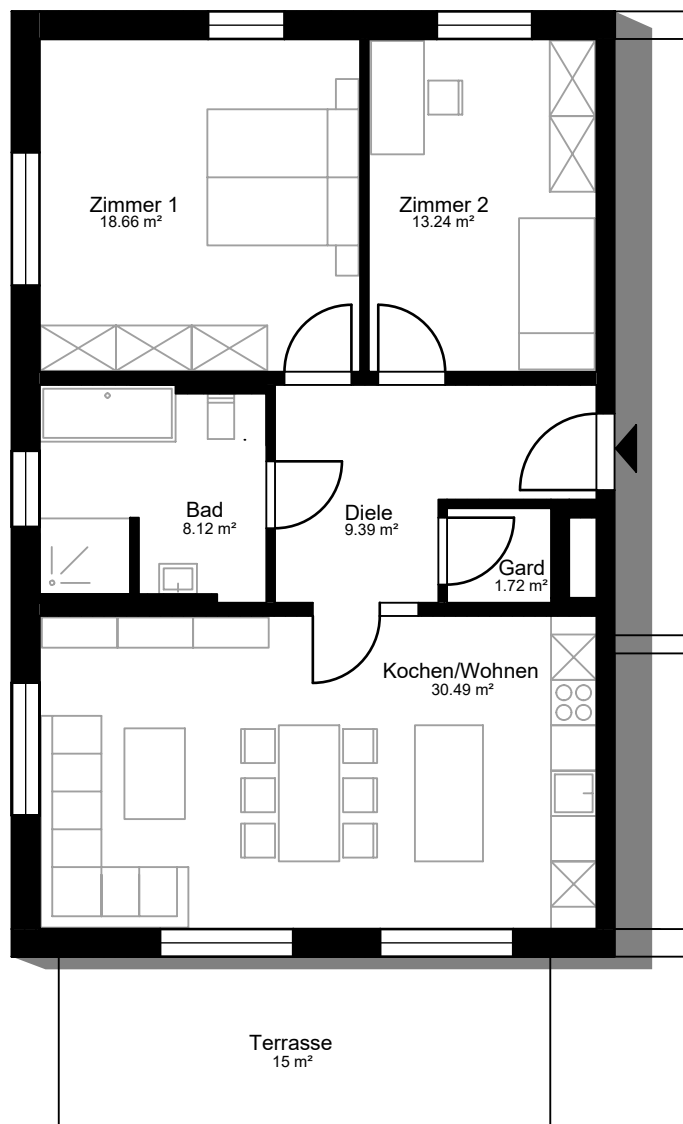
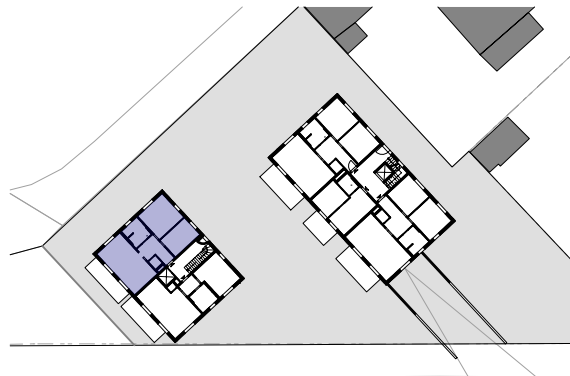
Die Wohnungen verfügen über 2 - 4 Zimmer, sind hochwertig ausgestattet und in energieeffizienter Bauweise im KfW 55 Standard errichtet. Wohnungen mit optimierter Raumaufteilungen und großzügigen, hellen Grundrissen. Jede Wohnung verfügt über ein Kellerabteil und 1 - 2 Stellplätze, die teilweise in der Tiefgarage gelegen sind. Stellplätze sind nicht im Kaufpreis inkludiert und betragen 25.000 € pro Tiefgaragenstellplatz und 9.000 € pro Parkplatz. Fertigstellung geplant 2026

## Mehrfamilienhaus in 93080 Pentling, Großberg

### Wohnung 01 Erdgeschoss

459.800 €

Zimmer:	3
Gartenanteil:	ja
Wohnfläche:	89 m <sup>2</sup>
Terrasse:	15 m <sup>2</sup>
Kellerraum:	12,5 m <sup>2</sup>
Stellplätze:	2

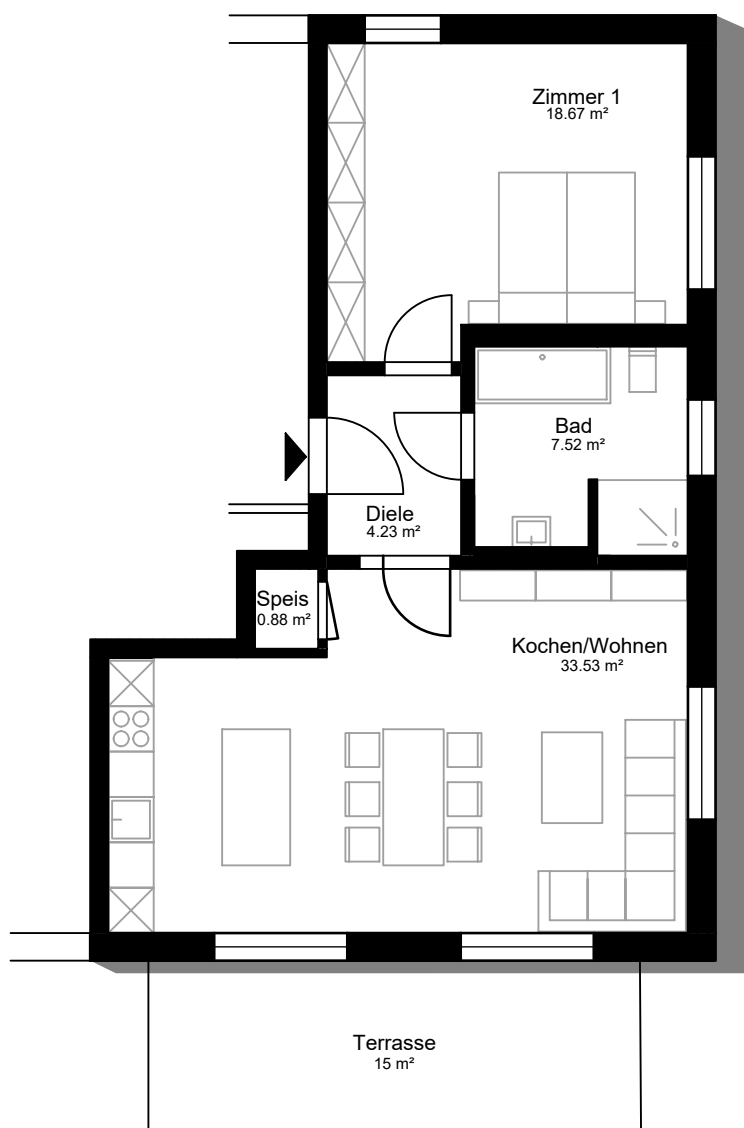


## Mehrfamilienhaus in 93080 Pentling, Großberg

### Wohnung 02 Erdgeschoss

378.700 €

Zimmer:	2
Gartenanteil:	ja
Wohnfläche:	72,5 m <sup>2</sup>
Terrasse:	15 m <sup>2</sup>
Kellerraum:	12 m <sup>2</sup>
Stellplätze:	1



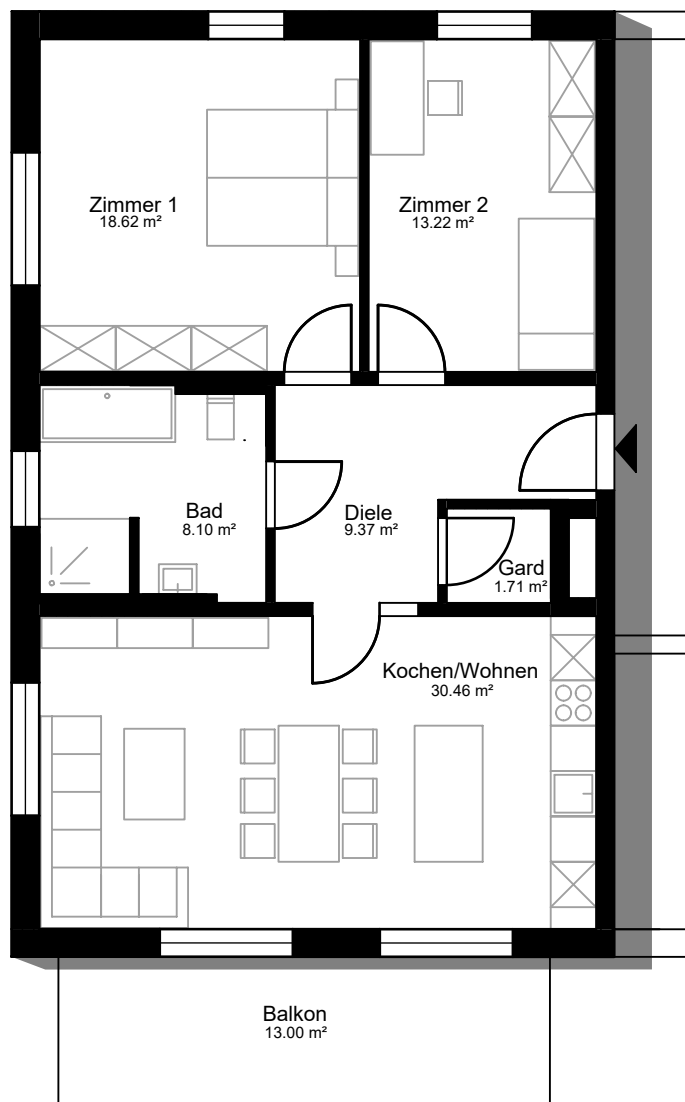
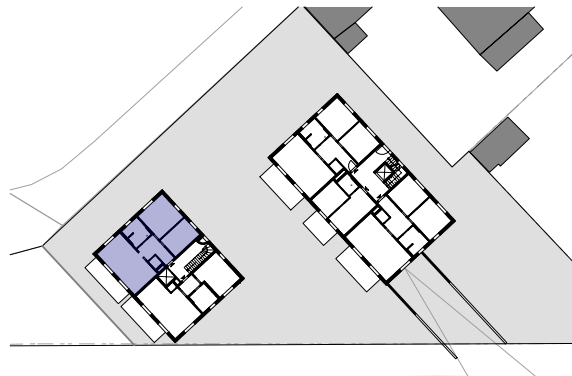
## Mehrfamilienhaus

in 93080 Pentling, Großberg

### Wohnung 03 1.Obergeschoss

454.900 €

Zimmer:	3
Gartenanteil:	nein
Wohnfläche:	88 m <sup>2</sup>
Balkon:	13 m <sup>2</sup>
Kellerraum:	12 m <sup>2</sup>
Stellplätze:	1



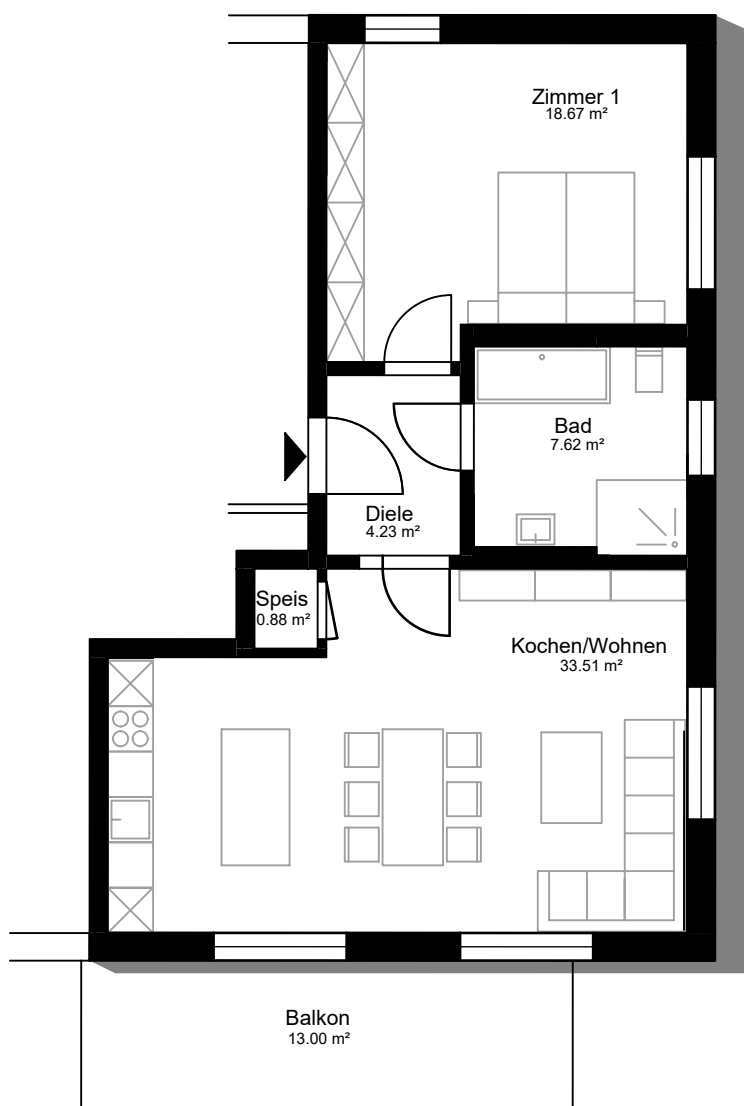
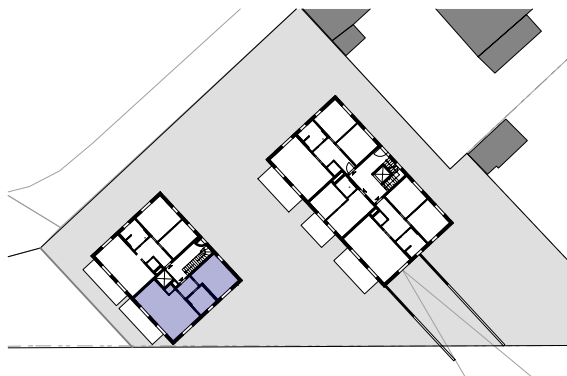
## Mehrfamilienhaus

in 93080 Pentling, Großberg

### Wohnung 04 1. Obergeschoss

372.400 €

Zimmer:	2
Gartenanteil:	nein
Wohnfläche:	71,5 m <sup>2</sup>
Balkon:	13 m <sup>2</sup>
Kellerraum:	11 m <sup>2</sup>
Stellplätze:	1

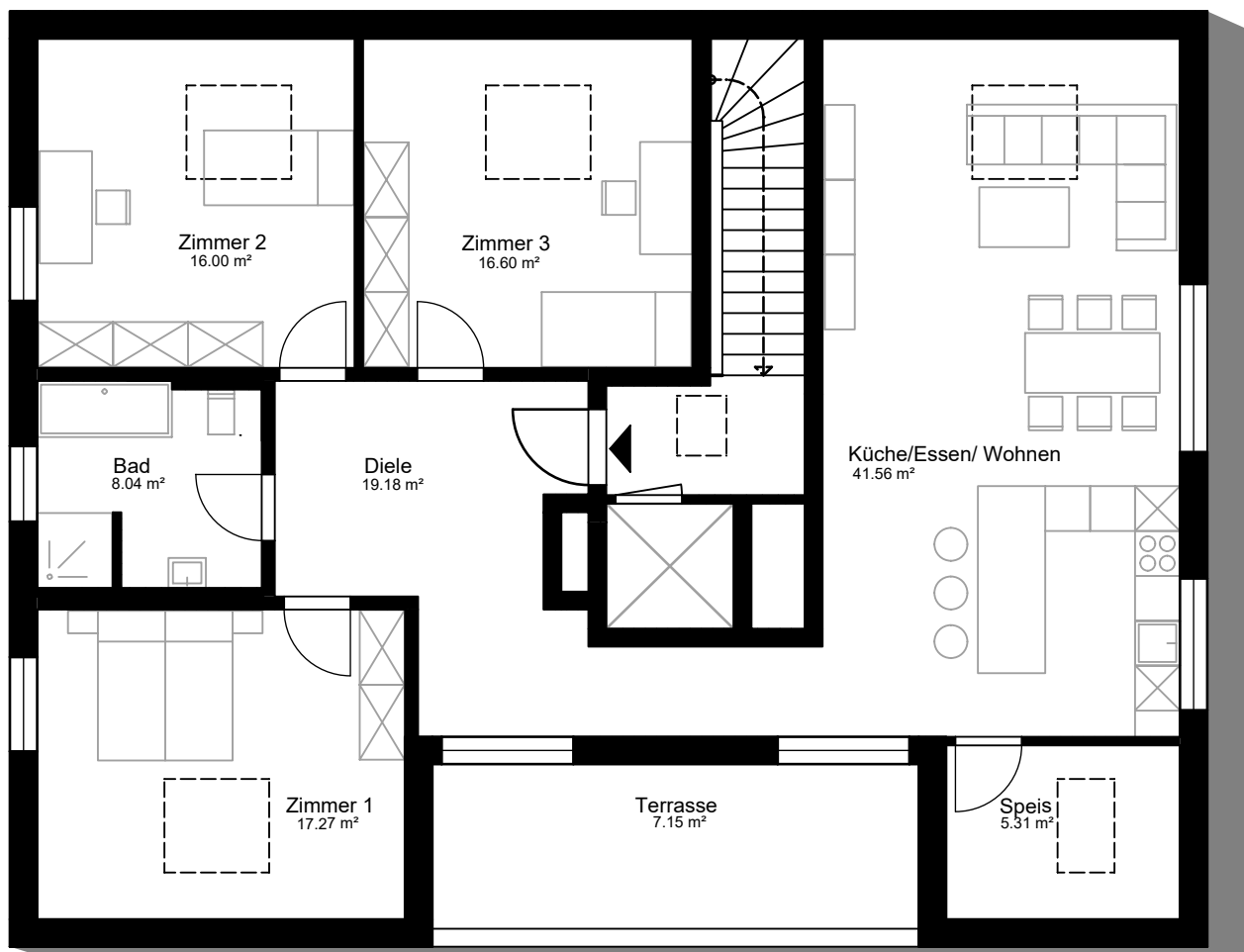
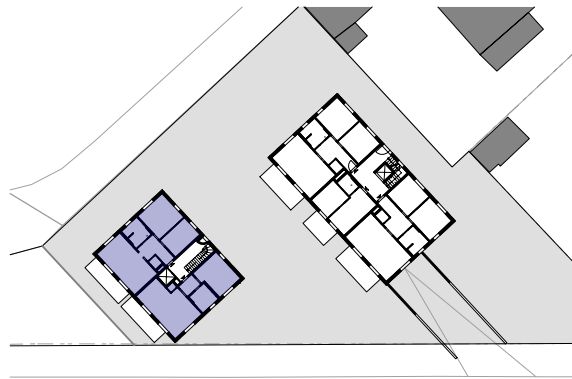


## Mehrfamilienhaus in 93080 Pentling, Großberg

### Wohnung 05 Dachgeschoss

669.800 €

Zimmer:	4
Gartenanteil:	nein
Wohnfläche:	134 m <sup>2</sup>
Dachterrasse:	14 m <sup>2</sup>
Kellerraum:	13 m <sup>2</sup>
Stellplätze:	2



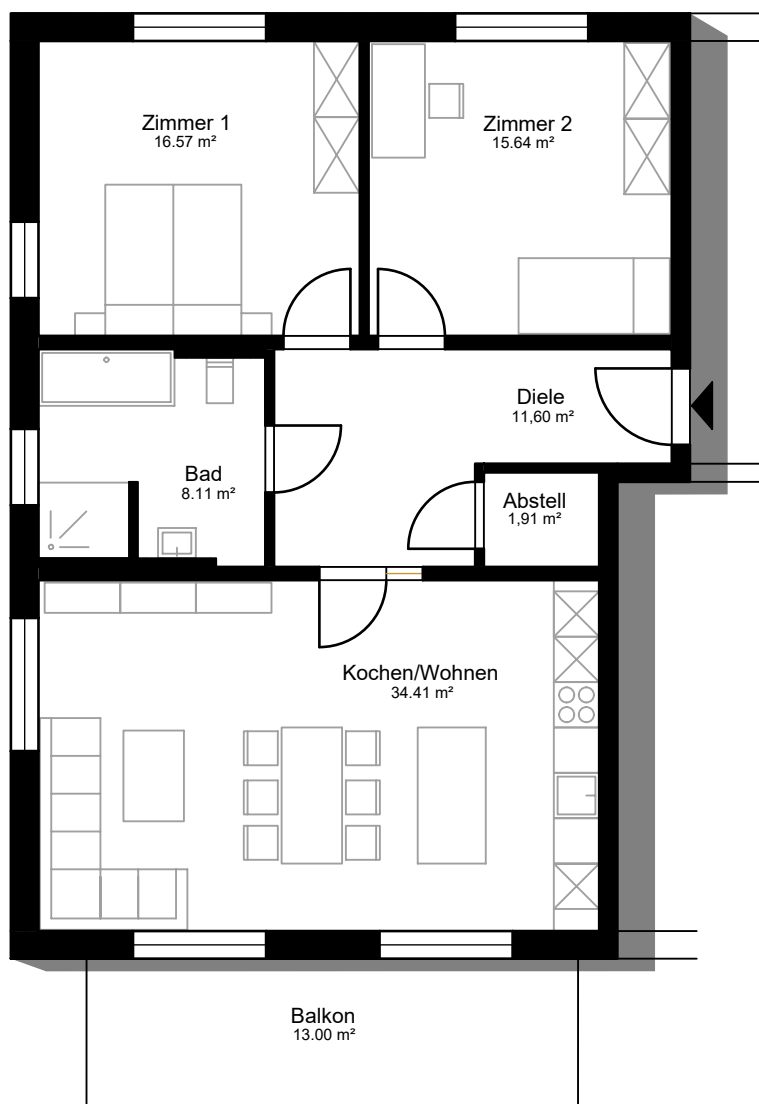
## Mehrfamilienhaus

in 93080 Pentling, Großberg

### Wohnung 06 Erdgeschoss

486.900 €

Zimmer:	3
Gartenanteil:	nein
Wohnfläche:	95 m <sup>2</sup>
Balkon:	13 m <sup>2</sup>
Kellerraum:	10 m <sup>2</sup>
Stellplätze:	2



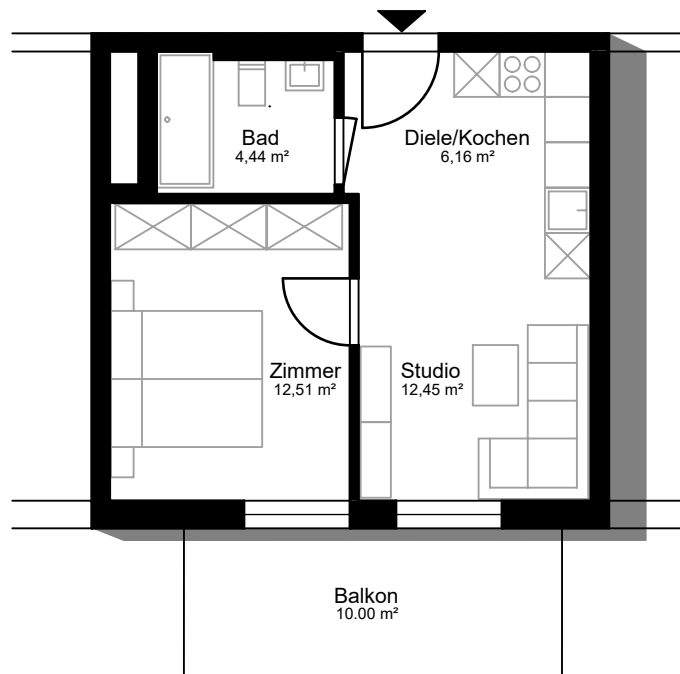
## Mehrfamilienhaus

in 93080 Pentling, Großberg

### Wohnung 07 Erdgeschoss

RESERVIERT

Zimmer:	2
Gartenanteil:	nein
Wohnfläche:	40,5 m <sup>2</sup>
Balkon:	10 m <sup>2</sup>
Kellerraum:	10 m <sup>2</sup>
Stellplätze:	1



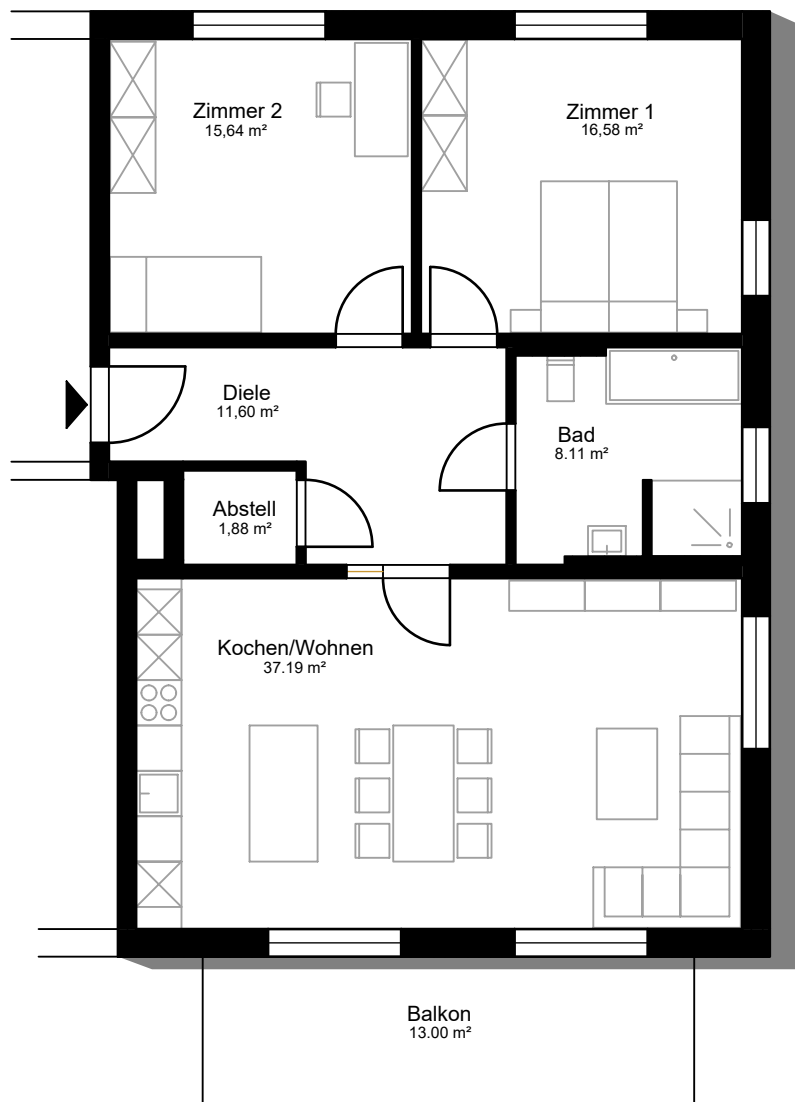


## Mehrfamilienhaus in 93080 Pentling, Großberg

### Wohnung 08 Erdgeschoss

499.800 €

Zimmer:	3
Gartenanteil:	nein
Wohnfläche:	98 m <sup>2</sup>
Balkon:	13 m <sup>2</sup>
Kellerraum:	12 m <sup>2</sup>
Stellplätze:	2



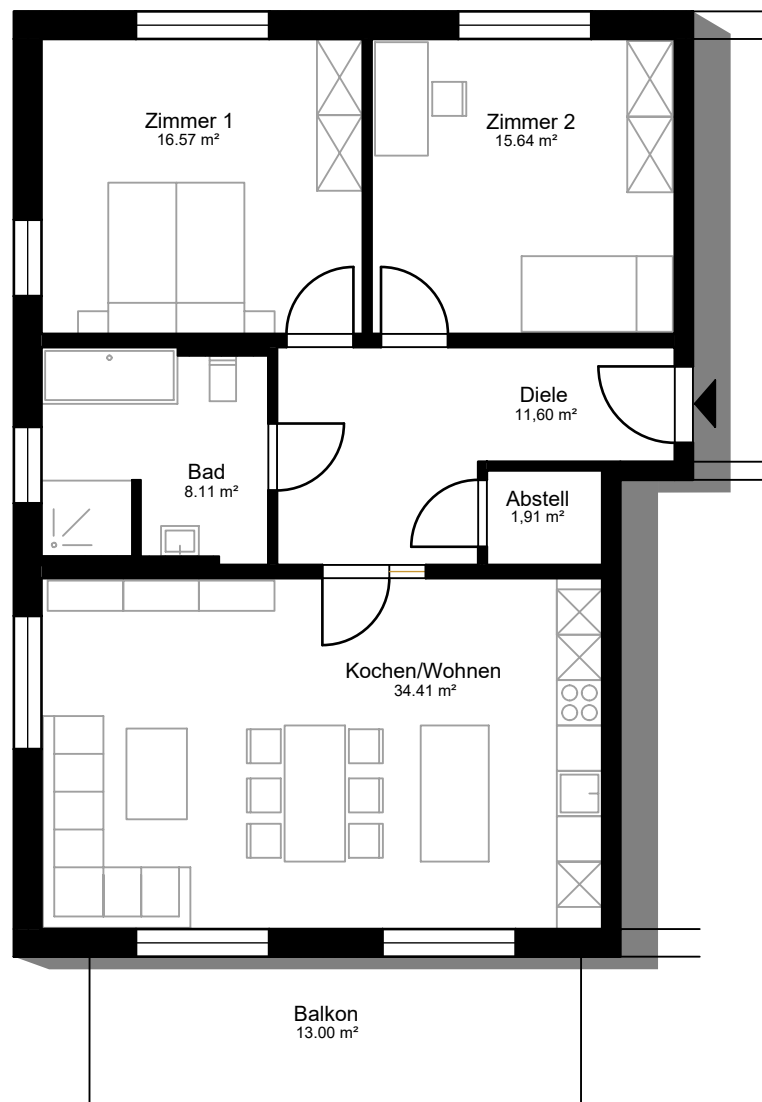
## Mehrfamilienhaus

in 93080 Pentling, Großberg

### Wohnung 09 1. Obergeschoss

486.900 €

Zimmer:	3
Gartenanteil:	nein
Wohnfläche:	95 m <sup>2</sup>
Balkon:	13 m <sup>2</sup>
Kellerraum:	10 m <sup>2</sup>
Stellplätze:	2

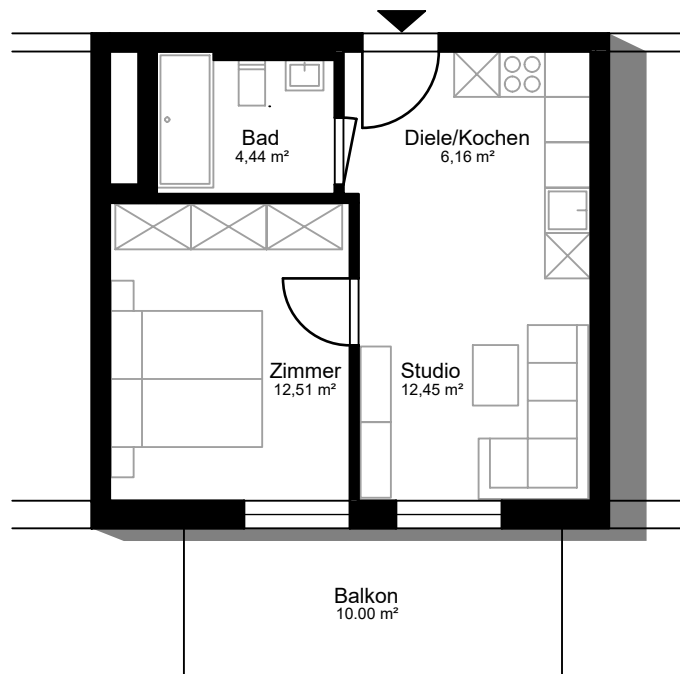


## Mehrfamilienhaus in 93080 Pentling, Großberg

### Wohnung 10 1. Obergeschoss

RESERVIERT

Zimmer:	2
Gartenanteil:	nein
Wohnfläche:	40,5 m <sup>2</sup>
Balkon:	10 m <sup>2</sup>
Kellerraum:	7,5 m <sup>2</sup>
Stellplätze:	1

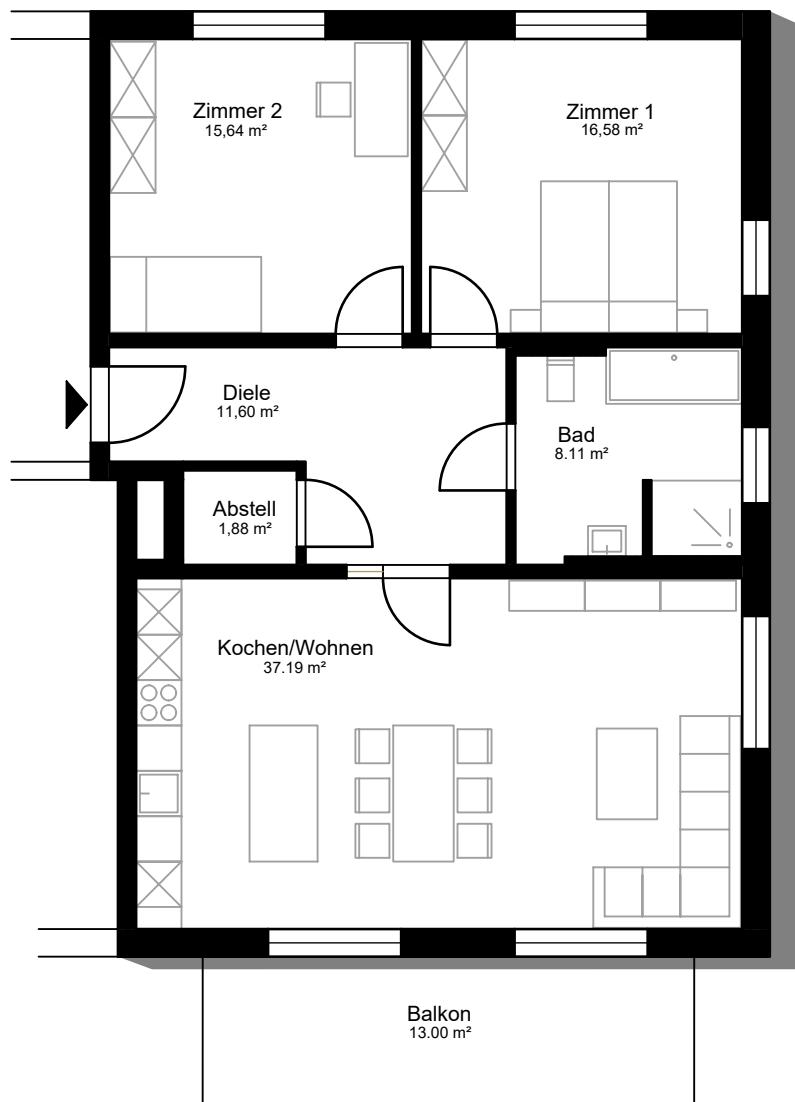


## Mehrfamilienhaus in 93080 Pentling, Großberg

### Wohnung 11 1. Obergeschoss

499.800 €

Zimmer:	3
Gartenanteil:	nein
Wohnfläche:	98 m <sup>2</sup>
Balkon:	13 m <sup>2</sup>
Kellerraum:	11 m <sup>2</sup>
Stellplätze:	2

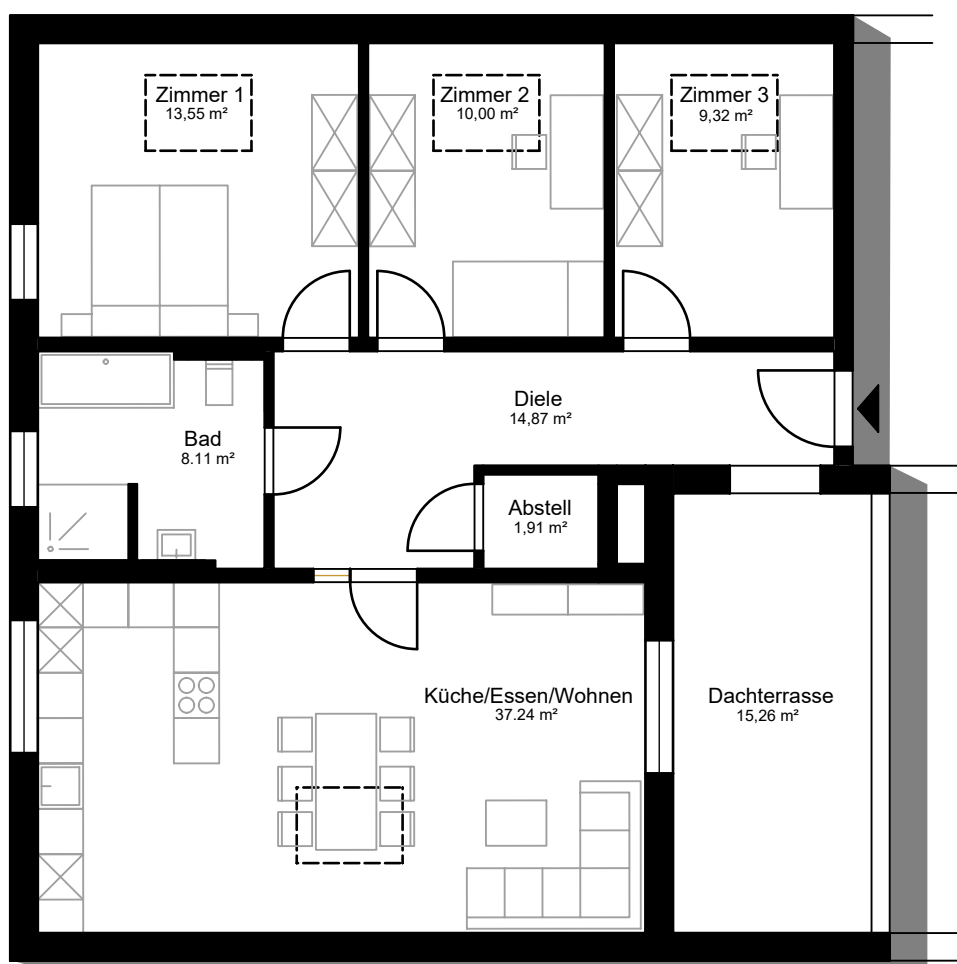


## Mehrfamilienhaus in 93080 Pentling, Großberg

### Wohnung 12 Dachgeschoss

**512.600 €**

Zimmer:	4
Gartenanteil:	nein
Wohnfläche:	100 m <sup>2</sup>
Dachterrasse:	14 m <sup>2</sup>
Kellerraum:	17 m <sup>2</sup>
Stellplätze:	2



## Mehrfamilienhaus in 93080 Pentling, Großberg

### Wohnung 13 Dachgeschoss

**448.800 €**

Zimmer:	3
Gartenanteil:	nein
Wohnfläche:	87,5 m <sup>2</sup>
Dachterrasse:	14 m <sup>2</sup>
Kellerraum:	11 m <sup>2</sup>
Stellplätze:	2

